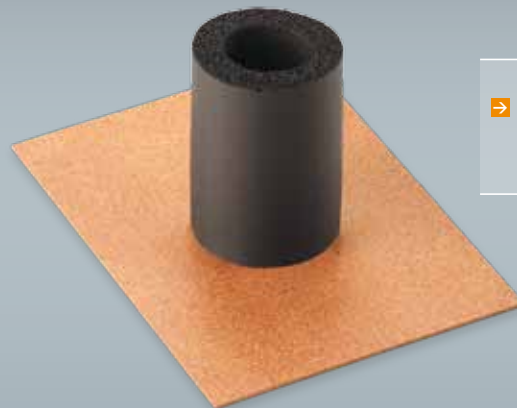
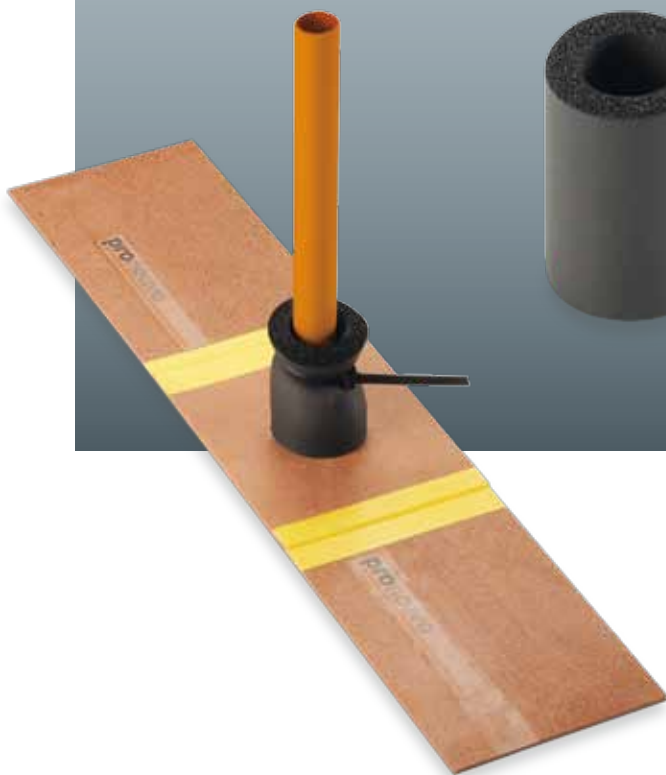


KÖRPERSCHALLDÄMMUNG BEI ROHR- DURCHBRÜCHEN IM MAUERWERK

PRONOUVOPROROHR



➔ ROHRPOLSTERUNG
MIT KORK FUSS (PRF)



➔ ROHRPOLSTERUNG
OHNE KORK FUSS (PR)

Pronouvo Prorohr verhindern wirkungsvoll die Übertragung von Körperschall bei Rohrdurchbrüchen im Mauerwerk. Sie werden nach dem Verlegen der Wand- und Deckenlager z.Bsp. Pronouvo 1073 über die Leitungsrohre gestülpt.

Die Prorohr Rohrpösterungen sind die ideale Ergänzung zu den hochwertigen Hochbaulager Pronouvo 1073.

Eigenschaften

Die Pronovo Prorohr sind sehr einfach zu verlegen. Der Korkfuss besteht aus dem selben Material wie das Wand- und Deckenlager Pronovo 1073 und verhindert zusammen mit dem langen Rohrpolster die Übertragung des Körperschalls bei Leitungsdurchbrüchen. Die Prorohr Rohrpolsterungen werden nach dem Verlegen der Wand- und Deckenlager z.Bsp. Pronovo 1073 über die Leitungsrohre gestülpt.

Das Abkleben der Hochbaulager erfolgt mit Betonklebeband. Die Kabelbinder fixieren und dichten das Rohrpolster an den Leitungen und verhindern so das Eindringen von Mörtel.



Prorohr – Rohrpolsterung mit Kork Fuss (PRF)

Reduziert die Übertragung des Körperschalls bei Rohrdurchdringungen mit Verwendung der Pronovo 1073 Wand- und Deckenlager.

➔ ROHRPOLSTERUNG MIT KORK FUSS

Artikel	Innen Ø _{mm}	Breite _{mm}	Polsterstärke _{mm}	Länge _{mm}	Grundset Inhalt Stück	Set Inhalt Ø 22 mm Stk	Set Inhalt Ø 34 mm Stk	Set Inhalt Ø 54 mm Stk	Set Inhalt Ø 76 mm Stk	Set Inhalt Ø 102 mm Stk
PRF 22	22		13	94	8	50				
PRF 34	34		13	94	8		50			
PRF 54	54		13	94	6			50		
PRF 76	76		13	94	5				50	
PRF 102	102		13	94	4					50
Kabelbinder		4.7		420	50					
Betonklebeband		44			1					

➔ Der Korkfuss hat eine Dicke von ca. 2 mm

➔ Die Rohrpolsterung hat eine Länge von 92 mm

➔ Das Grundset reicht für ca. 100 m Wandlänge

Prorohr – Rohrpolsterung ohne Kork Fuss (PR)

Reduziert die Übertragung des Körperschalls bei Rohrdurchdringungen mit Verwendung der Pronovo 1073 Wand- und Deckenlager.

➔ ROHRPOLSTERUNG OHNE KORK FUSS



Artikel	Innen Ø _{mm}	Breite _{mm}	Polsterstärke _{mm}	Länge _{mm}	Grundset Inhalt Stück	Set Inhalt Ø 22 mm Stk	Set Inhalt Ø 34 mm Stk	Set Inhalt Ø 54 mm Stk	Set Inhalt Ø 76 mm Stk	Set Inhalt Ø 102 mm Stk
PR 22	22		13	92	8	50				
PR 34	34		13	92	8		50			
PR 54	54		13	92	6			50		
PR 76	76		13	92	5				50	
PR 102	102		13	92	4					50
Kabelbinder		4.7		420	50	50	50	50	50	50
Betonklebeband		44			1	1	1	1	1	1

➔ Das Grundset reicht für ca. 100 m Wandlänge

➔ Die Rohrpolsterung hat eine Länge von 92 mm